

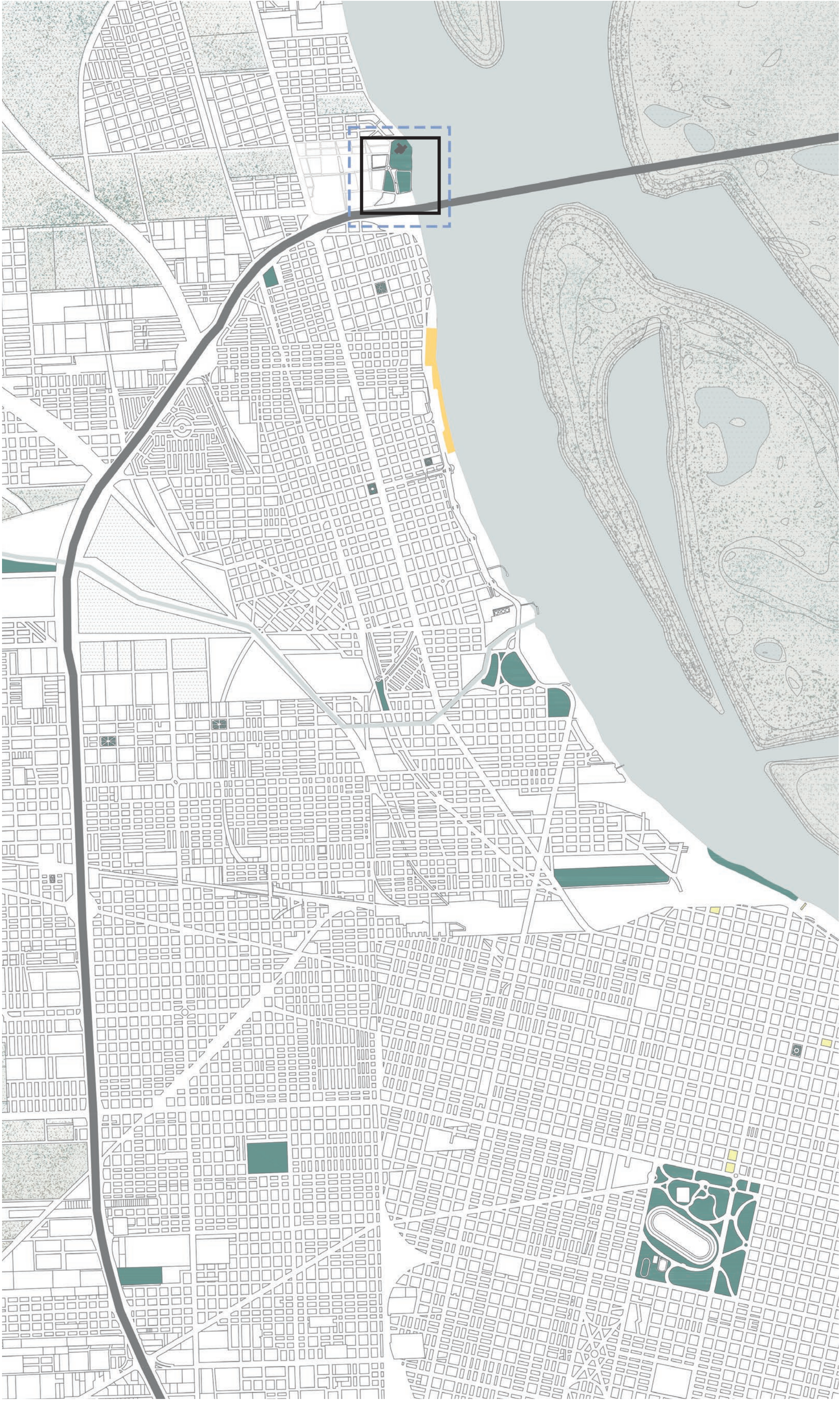
CATEDRAL DE LA CULTURA

Catedral de la Cultura es una propuesta para un nuevo complejo cultural que surge a partir de una lectura territorial atenta del borde ribereño de Rosario, reconociendo la confluencia estratégica entre el río Paraná, el puente Rosario-Victoria y la trama urbana circundante. El proyecto se configura como un sistema arquitectónico que entrelaza comunidad, paisaje e infraestructura metropolitana, consolidándose como una nueva centralidad cultural con proyección regional.

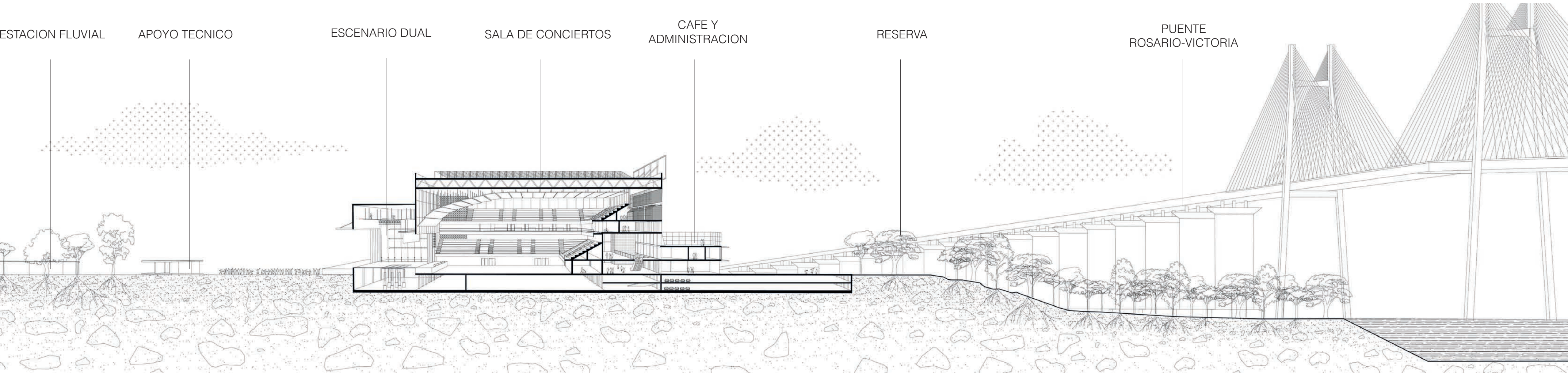


Detalle de Acceso

A nivel simbólico, Catedral de la Cultura propone una arquitectura potente pero abierta, que se aleja tanto del formalismo icónico como del funcionalismo neutro. Su monumentalidad no está dada por la forma, sino por la posibilidad de alojar multiplicidad, transformación y convivencia. Es un edificio que más que definirse a sí mismo, define relaciones entre partes, entre usos, entre tiempos, entre ciudad y paisaje.



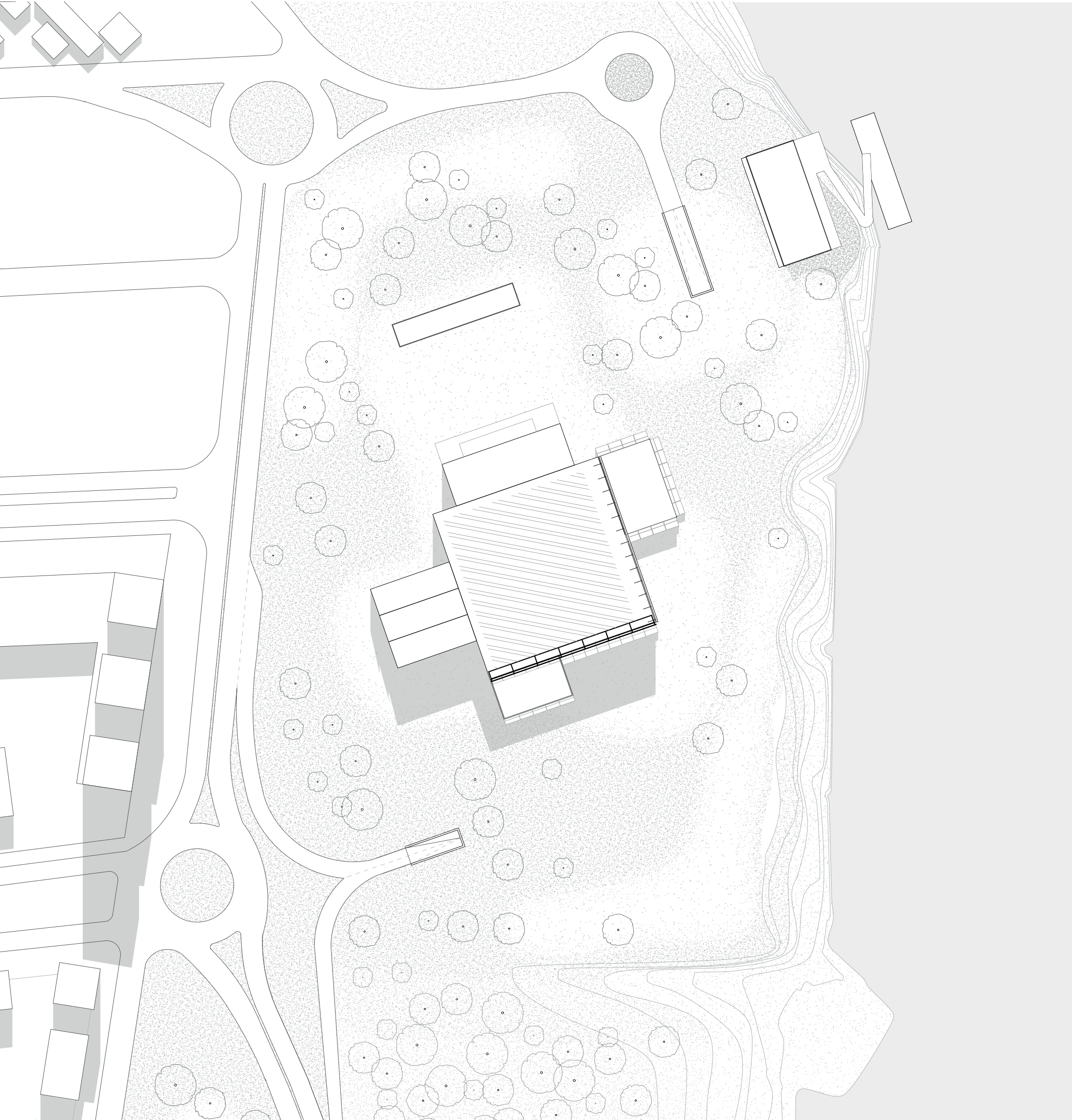
Plano Territorial



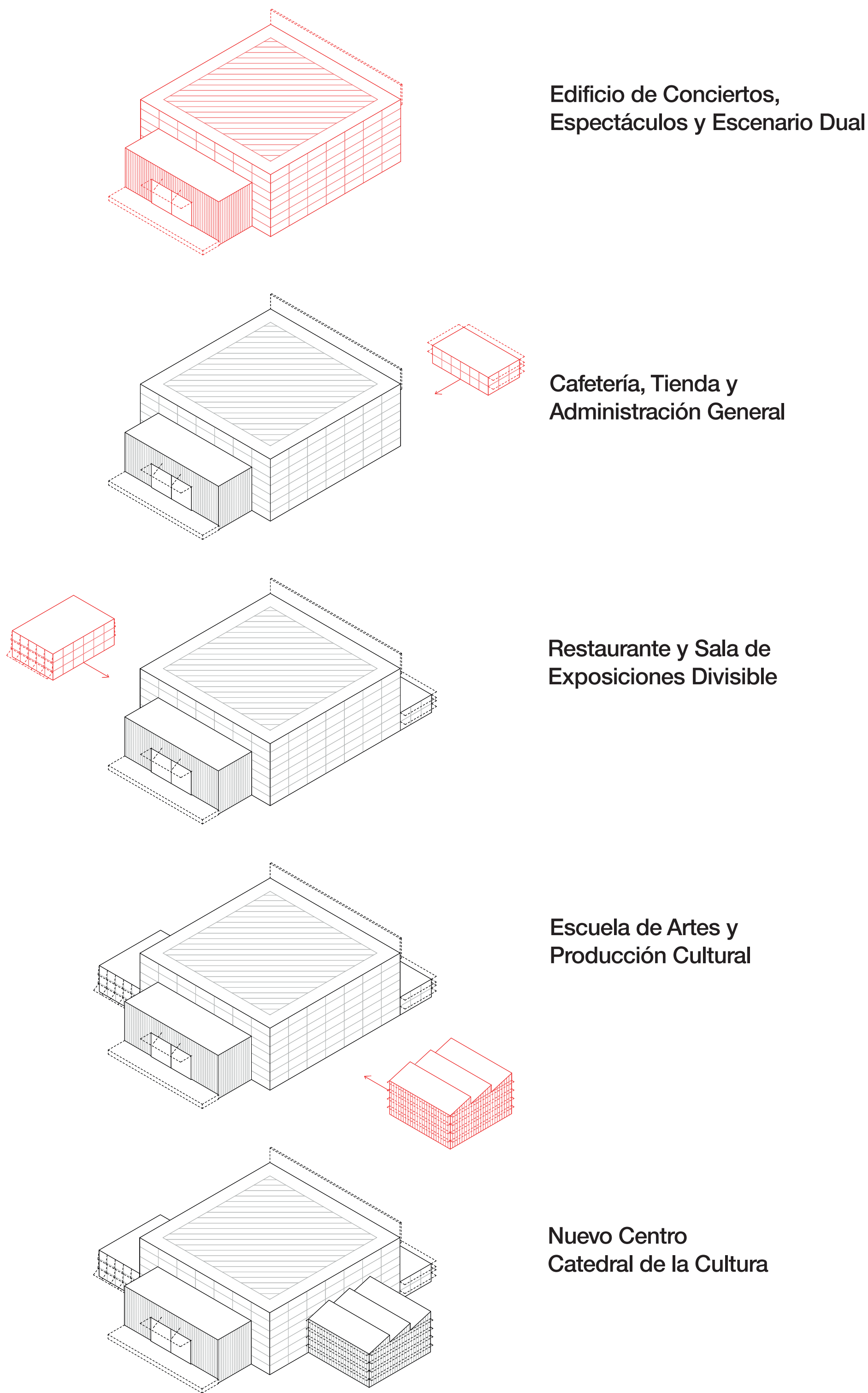
Corte Perspectivado

La propuesta se organiza en torno a un volumen principal cuadrado de 60 metros de lado que alberga la sala de conciertos, orientado hacia el río. A este bloque central se le adosan cuatro cuerpos programáticos diferenciados: un volumen destinado al escenario dual, que habilita espectáculos tanto en el interior como en el exterior; un bloque de acceso y administración que incluye cafetería y tienda; otro con restaurante y salas de exposición; y finalmente, un bloque que contiene una escuela superior de artes y producción cultural.

Esta disposición centralizada garantiza flexibilidad operativa, permite usos simultáneos o independientes y favorece una construcción por etapas.



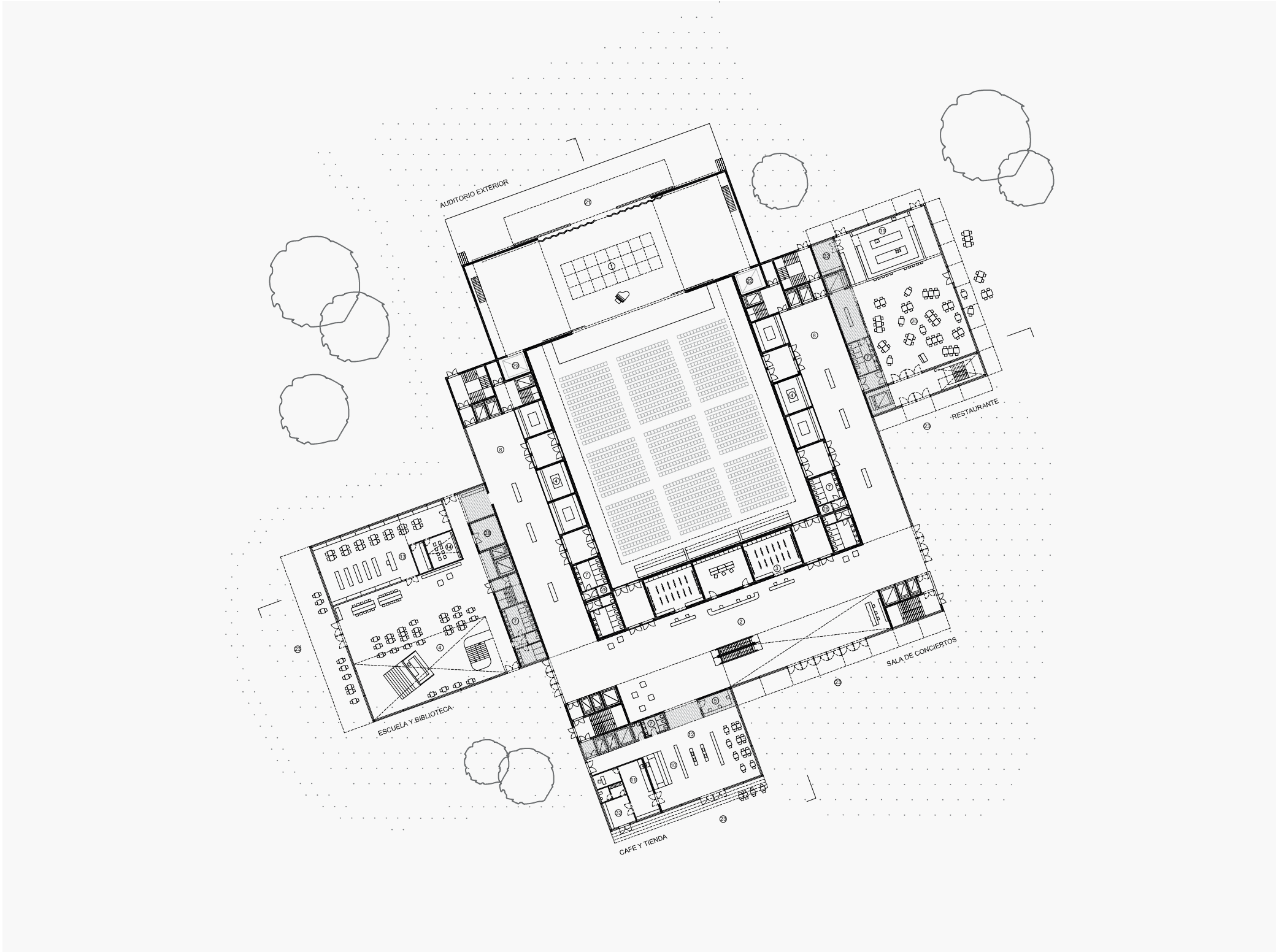
Planta de techos 1/2000



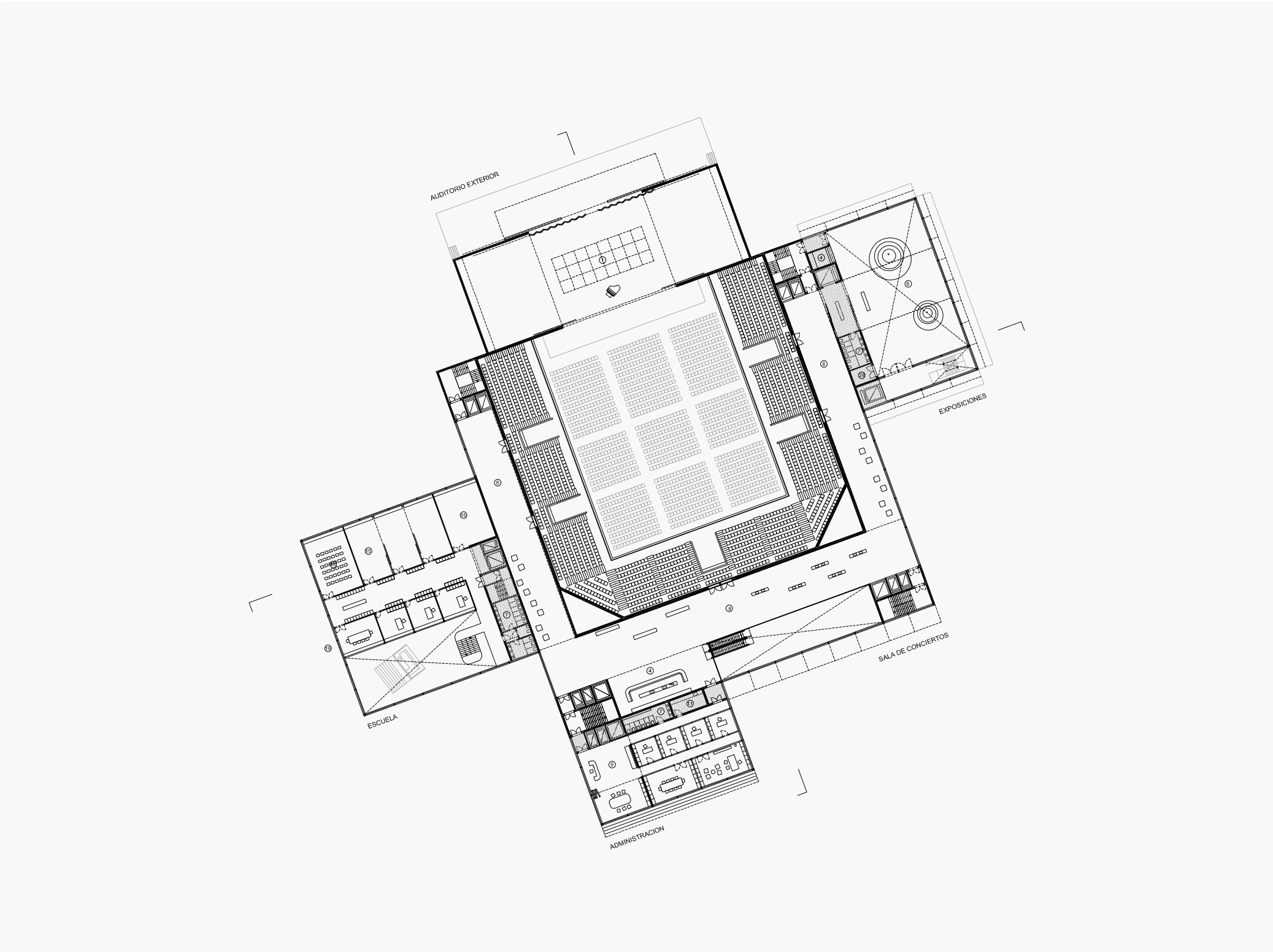
Esquemas Programaticos



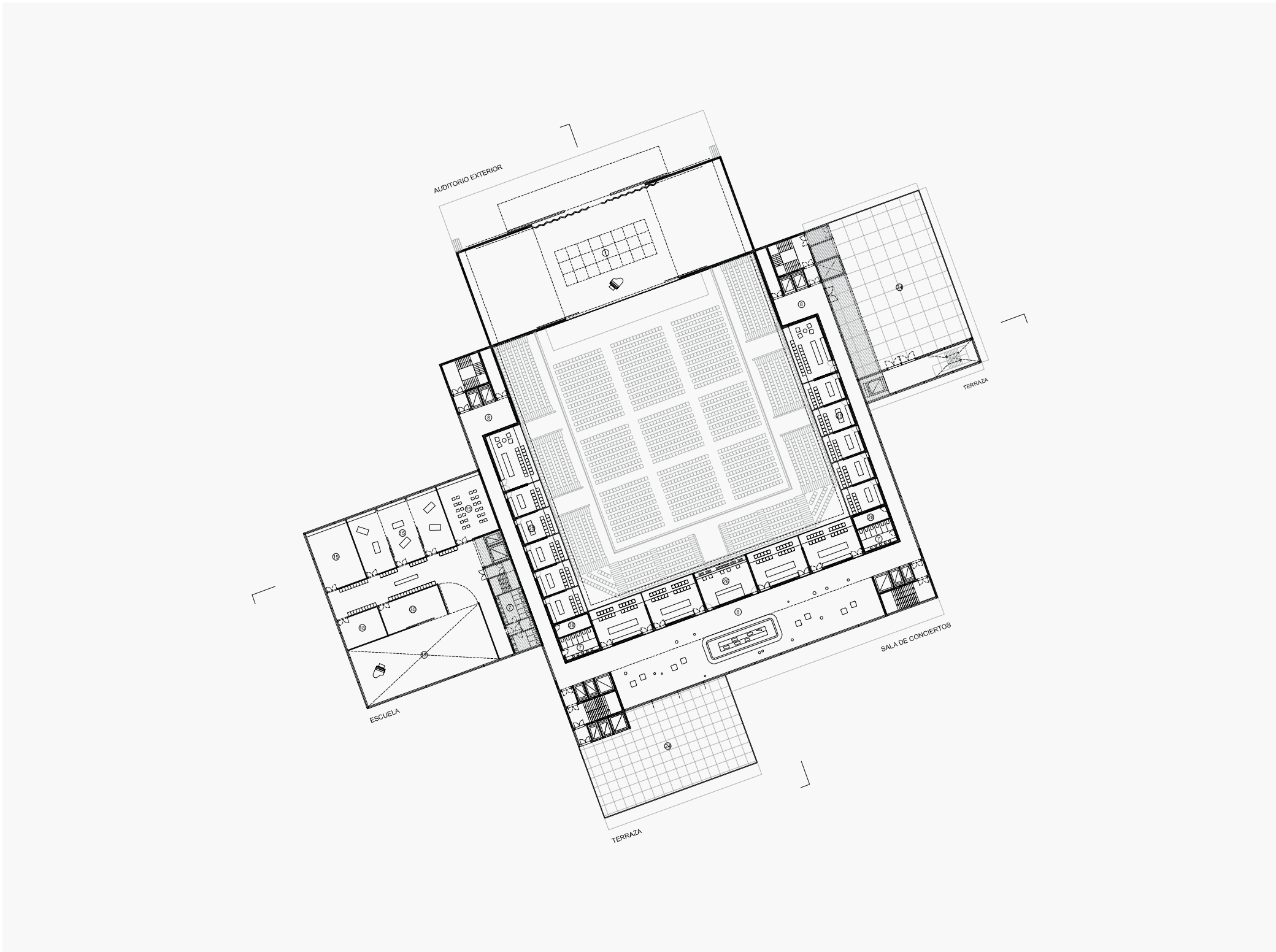
Fachada Principal



Planta Baja 1/750



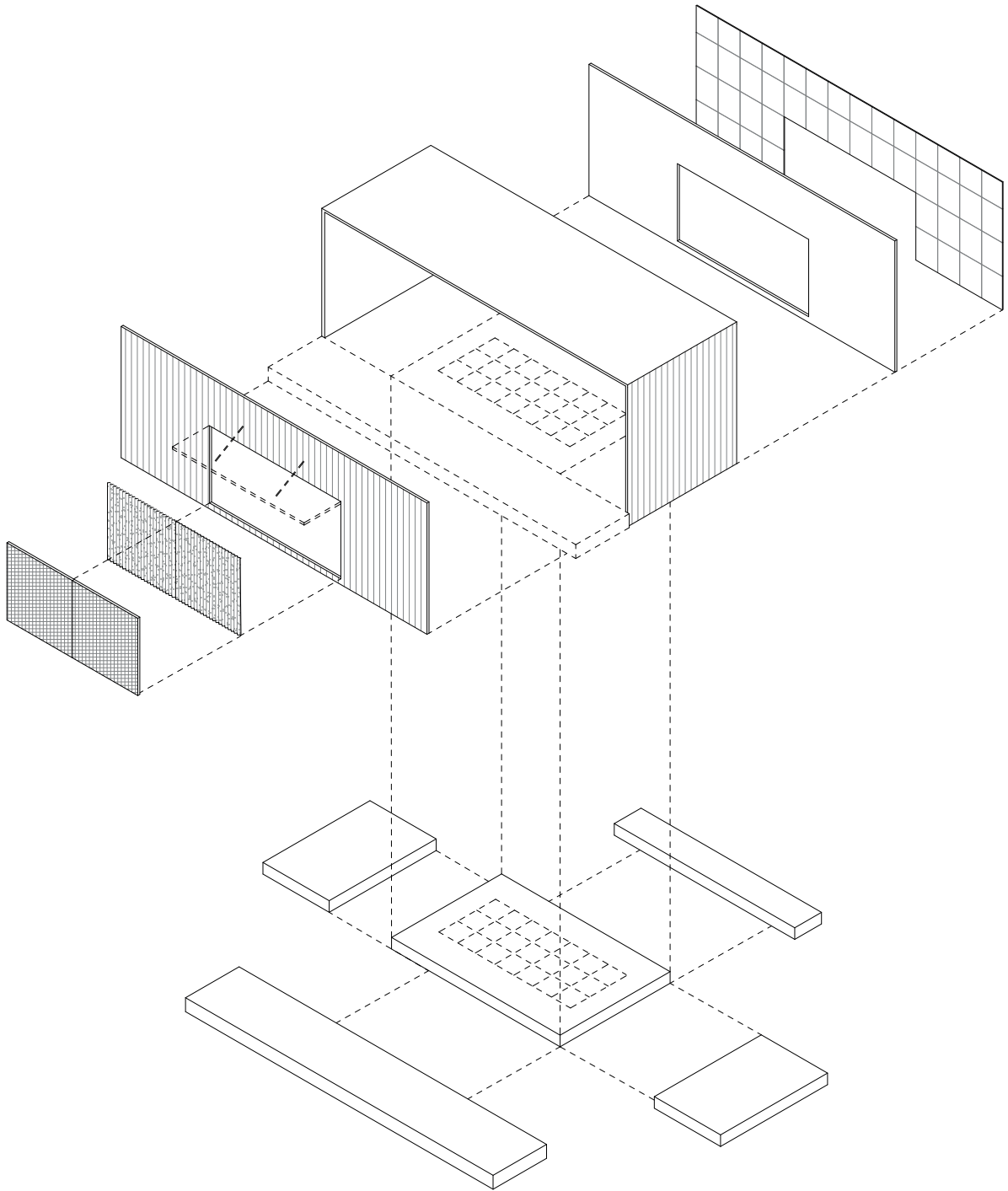
Planta 01 1/750



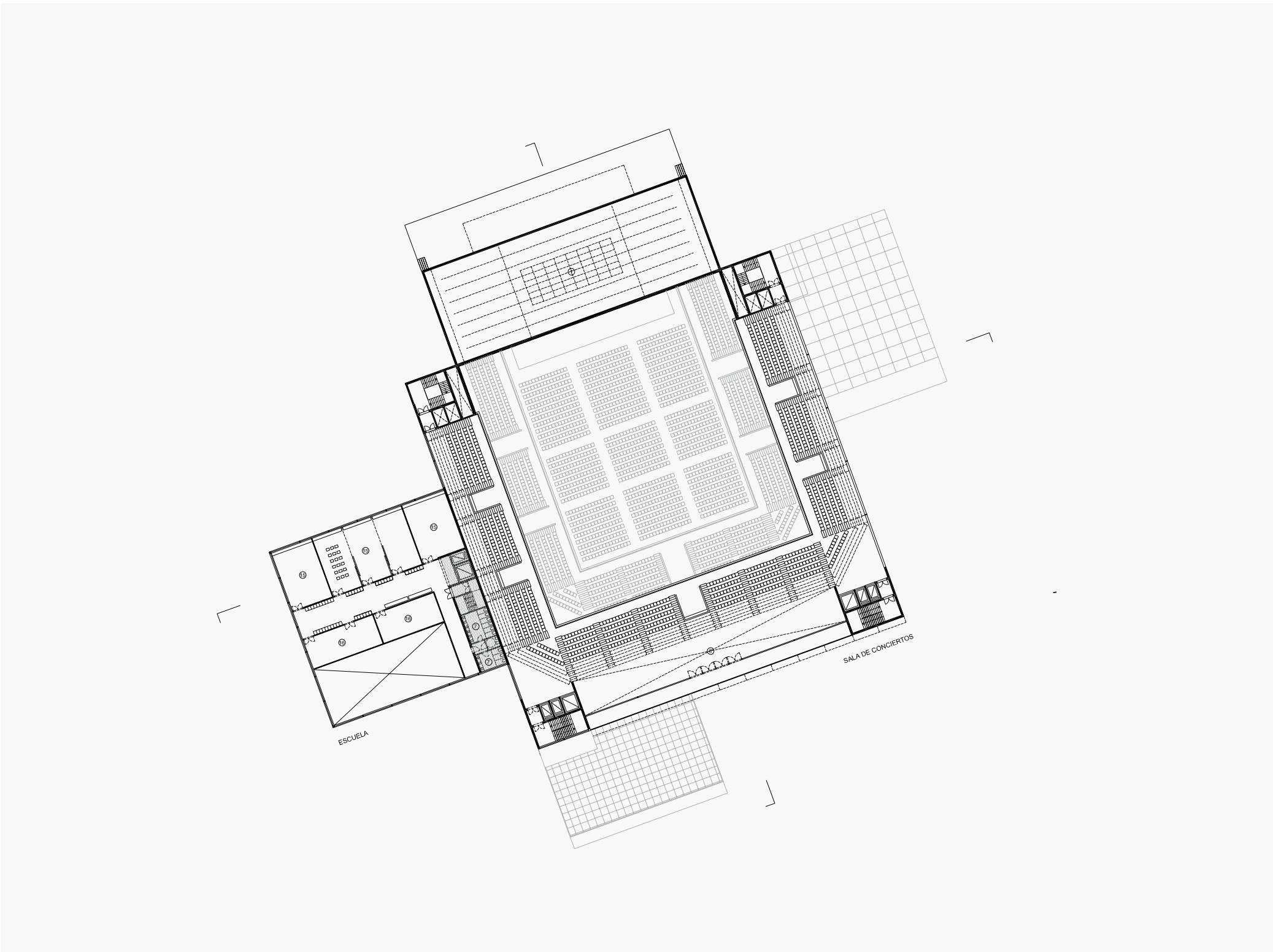
Planta 02 1/750

1. ESCENARIO / 2. GRAN VESTÍBULO PRINCIPAL / 3. GUARDARROPAS / 4. VENTA DE BEBIDAS Y SNACKS / 5. BOLETERÍA / 6. SALA DE EXPOSICIONES TEMPORALES / 7. SANITARIOS / 8. VESTÍBULOS PÚBLICOS / 9. ADMINISTRACIÓN GENERAL / 10. BAR/CAFETERÍA / 11. COCINA / 12. TIENDA DEL COMPLEJO / 13. BIBLIOTECA / 14. MEDIATECA / 15. AULAS Y TALLERES / 16. ESTUDIOS DE GRABACIÓN Y EDICIÓN / 17. SALA DE ENSAYO / 18. SALA DE DOCENTES / 19. ÁREA ADMINISTRATIVA DOCENTES / 20. RESTAURANTE / 21. ESCENARIO FIJO EXTERIOR / 22. MONTACARGAS / 23. ACCESO / 24. TERRAZA ACCESIBLE / 25. PALCOS / 26. CABINA DE CONTROL

El volumen principal opera bajo el concepto de una caja dentro de otra caja: la envolvente interior, revestida en madera, alberga la sala principal en condiciones acústicas óptimas y admite múltiples configuraciones escénicas. La envolvente exterior, compuesta por superficies metálicas y vidriadas, establece una relación singular con el entorno paisajístico. El espacio intersticial entre ambas capas aloja circulaciones, servicios y lobbies, configurando un sistema de transición funcional y espacial.



Volumen de Escenario Despiezado



Planta 03 1/750

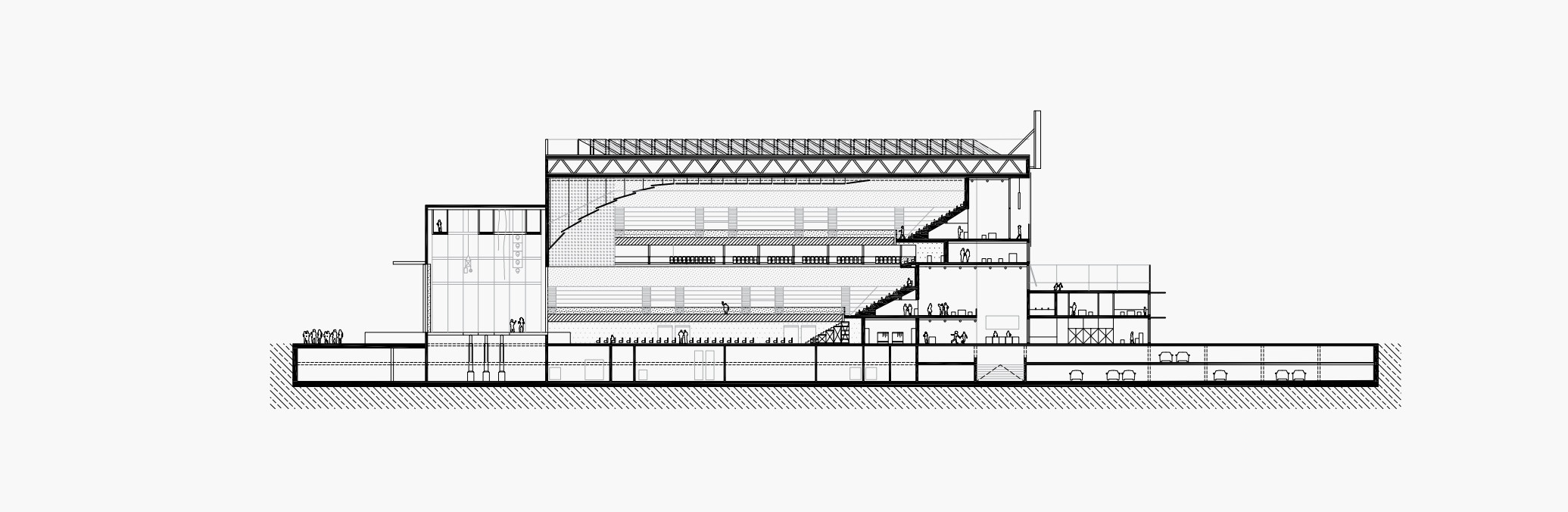


Vista Diurna desde Puente Rosario-Victoria

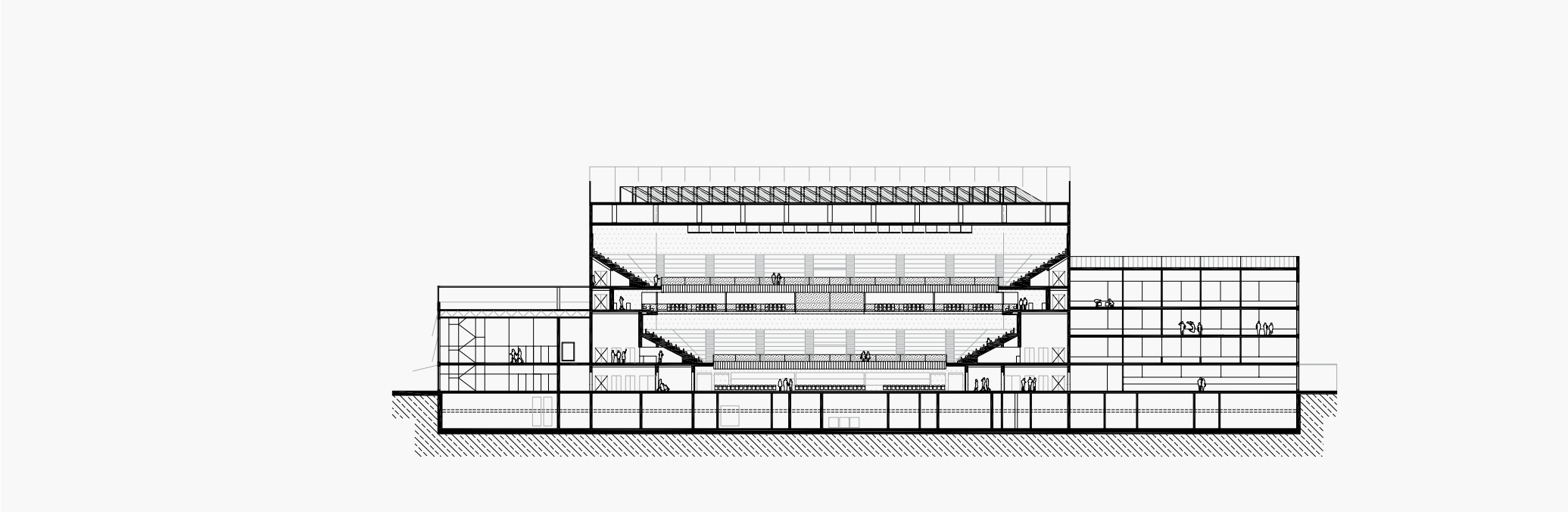
Cada uno de los cuatro volúmenes adosados responde a una lógica constructiva y programática autónoma. El bloque del escenario, ubicado en la parte posterior de la sala, incorpora un sistema de portones metálicos corredizos con pantallas integradas hacia el exterior, y portones interiores de vidrio ondulado orientados hacia el interior.

Este dispositivo permite configurar un escenario dual, apto para espectáculos tanto en el interior como en el exterior, sin comprometer el confort acústico ni las condiciones climáticas.

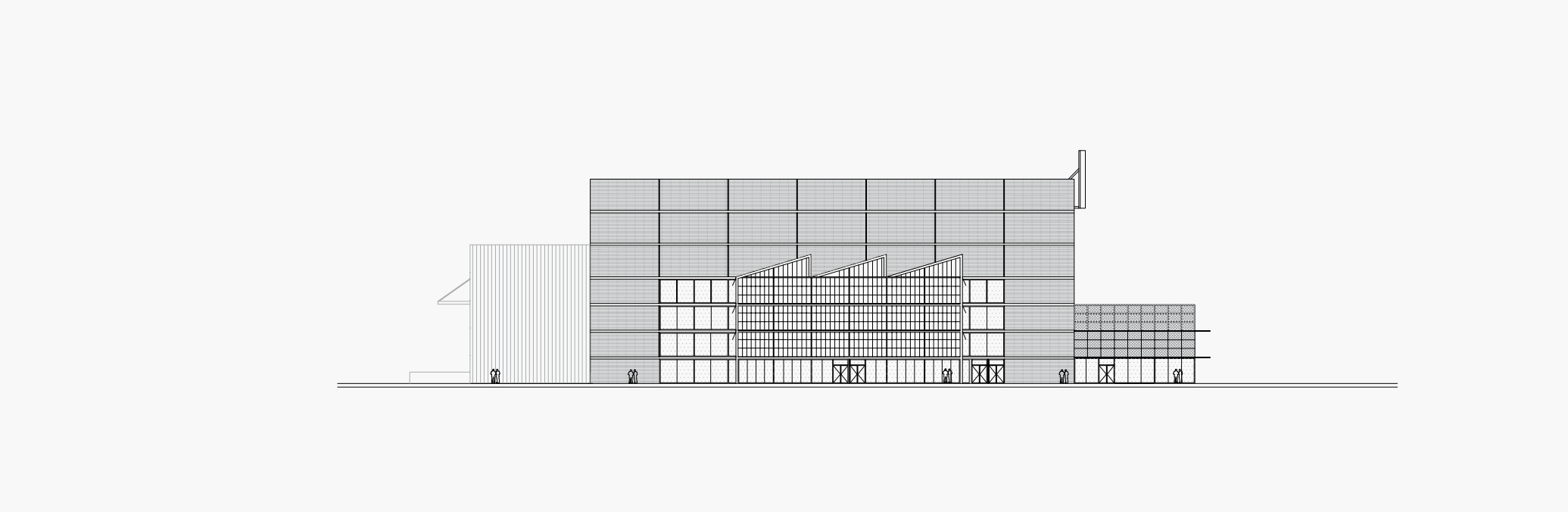
El bloque administrativo, que incluye la tienda y la cafetería, se ubica junto al acceso principal, recibiendo a los visitantes con una espacialidad abierta y permeable. El restaurante y las salas de exposición están dispuestos de manera que puedan operar de forma autónoma, integrándose tanto al conjunto arquitectónico como al sistema de espacios públicos.



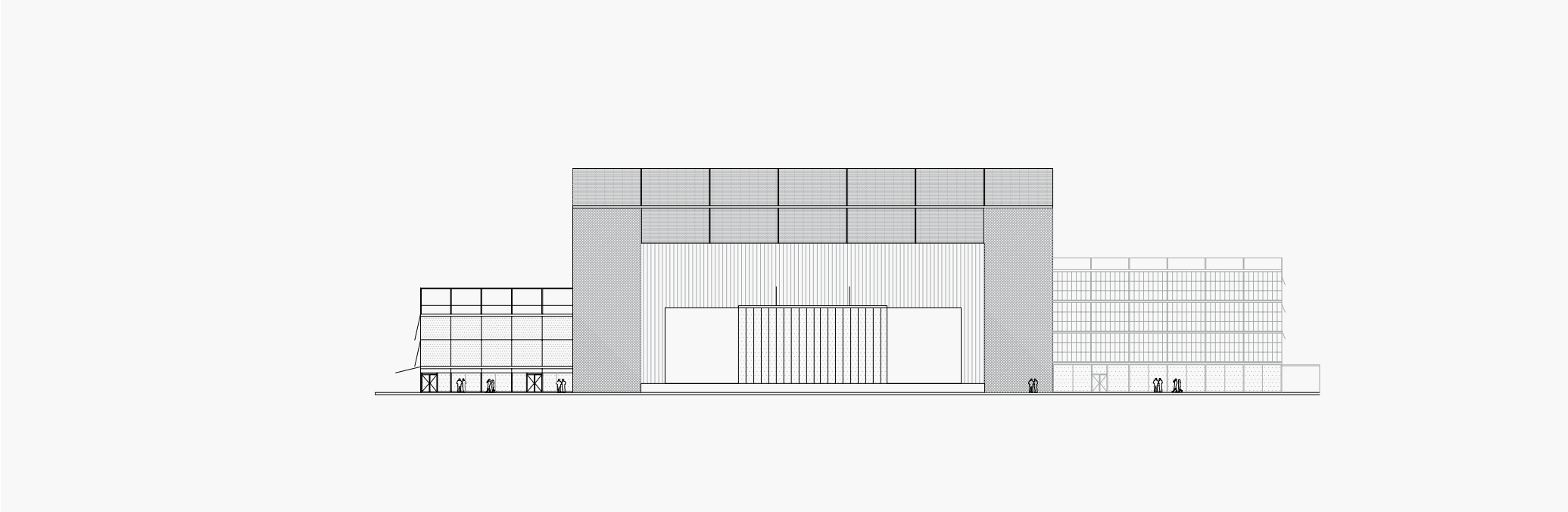
Corte Longitudinal 1/750



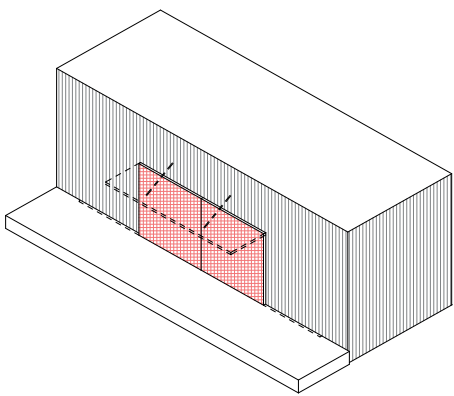
Corte Transversal 1/750



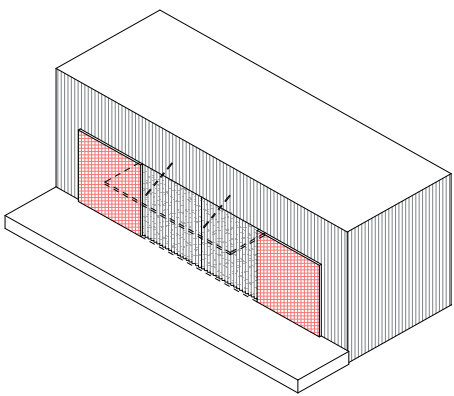
Fachada Sur 1/750



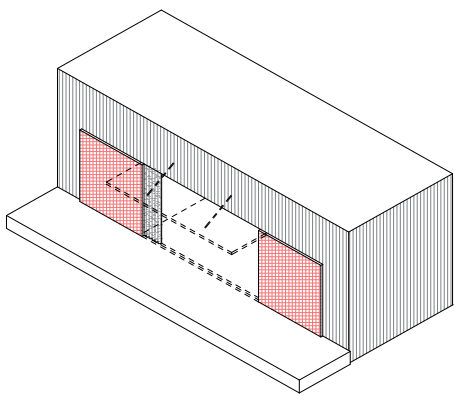
Fachada Norte 1/750



Escenario Cerrado
Pantallas Cerradas



Escenario Cerrado
Pantallas Abiertas



Escenario Abierto
Pantallas Abiertas

Escenario Dual Flexible



Detalle de Remate Lumínico

La escuela se desarrolla en tres niveles, conectada funcionalmente con el resto del complejo, y participa activamente del funcionamiento cotidiano del edificio, consolidando una sinergia entre formación, producción y difusión cultural. Uno de los elementos más destacados del proyecto es su cartel frontal luminoso, construido en metal liviano y equipado con tecnología de iluminación integrada.

Este dispositivo, que recorre todo el ancho del volumen principal, transforma la fachada en una plataforma de comunicación masiva, capaz de transmitir información, programaciones y contenidos visuales al entorno urbano.

Se propone como una infraestructura digital activa, que potencia la relación entre el edificio y la ciudad, ampliando los modos de interacción cultural más allá de sus muros.



Lobby de Acceso Principal



1. ESTACIONAMIENTO / 2. DEPÓSITOS VARIOS / 3. DEPÓSITO DE ESCENOGRAFÍA / 4. DEPÓSITO DE INSTRUMENTOS / 5. DEPÓSITOS TÉCNICOS / 6. DEPÓSITOS DE COCINA / 7. TALLER Y DEPÓSITO DE EXPOSICIONES / 8. CUARTO DE MÁQUINAS / 9. SALA DE CLIMATIZACIÓN / 10. SALA ELÉCTRICA / 11. SALA DE DIMMERS Y SERVIDORES / 12. CABINA DE CONTROL / 13. COCINAS / 14. MONTACARGAS / 15. CAMARINES INDIVIDUALES / 16. CAMARINES COLECTIVOS / 17. SALA DE APOYO PARA ARTISTAS / 18. SALA DE ENSAYOS / 19. VESTUARIO / 20. SANITARIO



Desde el punto de vista técnico, el proyecto prioriza una organización clara de funciones: los subsuelos concentran áreas técnicas, almacenamiento, montacargas, camarines y salas de máquinas, facilitando la operatividad del sistema escénico sin interferir con la experiencia pública en superficie. Las instalaciones se distribuyen por bandejas técnicas en losas intermedias y en la tira de servicios, garantizando accesibilidad y mantenimiento eficiente.

La sustentabilidad se aborda desde una perspectiva integral y operativa: el sistema constructivo mixto, que combina estructuras de hormigón y cerramientos livianos, permite reducir los tiempos de obra y mejorar el desempeño térmico.



1. SANITARIO PÚBLICO / 2. APOYO TÉCNICO / 3. DEPÓSITO / 4. VENTA DE BEBIDAS Y SNACKS

Planta Estación Fluvial 1/750

1. ÁREA DE ACCESO Y CONTROL / 2. BOLETERÍA / 3. OFICINA PREFECTURA / 4. OFICINA DE TURISMO / 5. OFICINA DE GESTIÓN / 6. GUARDIA MÉDICA / 7. SALA DE ESPERA / 8. VENTA DE BEBIDAS Y SNACKS / 9. SANITARIO / 10. MUELLE / 11. SALA TÉCNICA



Los paneles solares instalados en la terraza del volumen principal junto con parasoles móviles forman parte de una estrategia activa que complementan a los sistemas pasivos de ventilación cruzada y parasoles fijos. Además, el proyecto contempla la captación de agua de lluvia y la separación de residuos en origen.

La plaza pública y el auditorio exterior se funden en un único gesto paisajístico. No hay límites estrictos entre lo construido y lo natural: vegetación silvestre, árboles nativos, superficies de suelo consolidado y zonas de descanso se entre